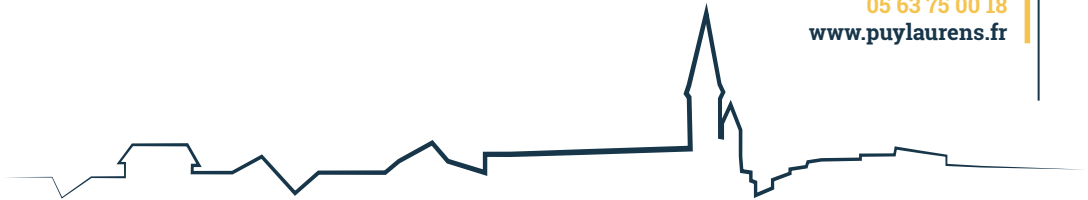


# LIVRET D'ACCUEIL PUYLAURENS

Mairie de Puylaurens  
1 rue de la mairie  
81700 PUYLAURENS

05 63 75 00 18  
[www.puylaurens.fr](http://www.puylaurens.fr)



*vitejte*  
Bienvenido  
**ékouabô**  
laipni lūdzam  
欢迎你來  
اب حرم  
BENVENGUTS  
**welcome**  
**BIENVENUE**  
**GABITÊ**

\*\*\*

ÉDITION 2019





<b>Votre mairie</b>	<b>p. 3</b>
<b>Terre d'histoire</b>	<b>p. 5</b>
<b>Terre de citoyenneté</b>	<b>p. 7</b>
<b>Terre de jeunesse</b>	<b>p. 11</b>
<b>Terre de culture</b>	<b>p. 15</b>
<b>Terre de solidarité</b>	<b>p. 17</b>
<b>Terre d'environnement</b>	<b>p. 20</b>
<b>Terre de convivialité et de partage</b>	<b>p. 21</b>
<b>Terre de loisirs</b>	<b>p. 23</b>
<b>Vie associative</b>	<b>p. 25</b>
<b>Puylaurens vie quotidienne</b>	<b>p. 30</b>
<b>Je m'engage pour l'amélioration de notre cadre de vie...</b>	<b>p. 31</b>
<b>Plan du centre-ville</b>	<b>p. 33</b>



## PRÉSENTATION

Puylaurens c'est...



### L'ÉQUIPE DE LA MAIRIE VOUS ACCUEILLE

du lundi au vendredi  
De 8h à 12h  
et de 14h à 17h30

☎ 05 63 75 00 18

🌐 [www.puylaurens.fr](http://www.puylaurens.fr)

✉ [contact@puylaurens.fr](mailto:contact@puylaurens.fr)

### UNE DEVISE

*Virescit vulnere virtus*  
La blessure renforce  
le courage



UN BLASON

### UNE ADMINISTRATION

**Code postal** : 81700  
**Département** du Tarn  
**Région** : Occitanie  
**Gentilé** : Puylaurennaise, Puylaurennaise  
**Population** : 3360 habitants (source INSEE 2018)

### UN JUMELAGE

**Mulazzo - Italie**  
Village du nord de la **Toscane**  
Région de la **Lunigiana**



### UNE INTERCOMMUNALITÉ

Communauté de Communes  
du Sor et de l'Agout - CCSA  
Espace loisirs «Les Étangs»  
81 710 Saïx  
☎ 05 63 72 84 84



### UN LIEU DE TOURISME

À deux pas de la **Montagne Noire**,  
du Lac classé de **St Ferréol**, du **Parc  
Régional du Haut Languedoc** et du  
**Sidobre**.

Office de Tourisme Intercommunal  
Rue de la République  
81 700 Puylaurens  
☎ 0 800 74 65 81



# Votre mairie



**Vanessa BOULADE**  
Titres d'identités



**Catherine ROUANET**  
Archives



**Valérie FRELIN**  
Directrice Générale des Services - DGS



**Yolaine RIVET**  
Urbanisme  
Affaires foncières  
Assainissement



**Christian BANQUET**  
Police Municipale



**Sandrine CANUT**  
État Civil  
Population



**Audrey BOLLET**



**Timothée SIRERA**

Communication  
Culture

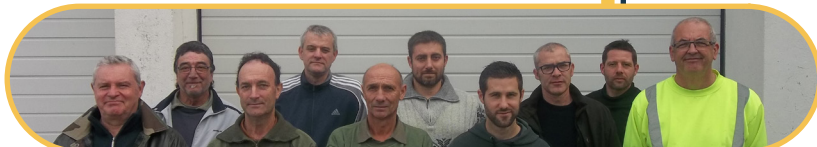


**Émilie RAYNAUD**  
Accueil public  
Inscriptions scolaires



**Jean-Paul GUMIERO**  
Gestion des Ressources  
Humaines - GRH

## Service technique municipal



Gérard ALBOUY - Christian BONHOURS - Olivier BOUISSET - Frédéric BOURDIOL - Laurent FAUGERE - Nicolas KURTZMANN - Didier MARC - Eric PRADELLES

## Service scolaire, périscolaire



### ATSEM |

Sylvie BANQUET - Véronique BECKER - Anne-marie ESCANDE - Sylvie MAUREL



### ALAE |

Chrystel BATUT - Véronique BECKER - Clémentine BERTRAND - Vincent DEGROISSE - Mélanie DESQUINES - Isabelle EYGLIER - Valérie GUERRY - Sabine LAPORTE - Brigitte LAPRADE - Amandine LAUR



### Restauration scolaire & Entretien des Écoles |

Sylvie BANQUET - Chrystel BATUT - Marie-Elisabeth BATUT - Sylvie DE BACO - Mélanie DESQUINES - Anne-marie ESCANDE - Isabelle EYGLIER - Chantal FABRE - Amandine LAUR - Sylvie MAUREL - Annie MARAFON - Caroline PERROY

## Médiathèque municipale



Audrey BOLLET - Timothée SIRERA



## DE LA PRÉHISTOIRE À L'ANTIQUITÉ

La présence de l'Homme est attestée dès le Paléolithique inférieur dans le Puylaurentais où de nombreux outils de pierre ont été retrouvés. Les premiers agriculteurs/éleveurs laisseront des traces sur notre territoire au Néolithique, essentiellement à la fin du III<sup>e</sup> millénaire avant notre ère. La fouille de nécropoles à incinération et la découverte de l'oppidum de Cordouls ont documenté nos connaissances concernant les habitants de nos contrées à l'Age du Bronze et à l'Age du Fer. L'influence romaine se fera ensuite sentir sur notre territoire.

## AU MOYEN-ÂGE

Par sa situation et son relief, notre cité joua un rôle important dès le Moyen-Âge. Aux XII<sup>e</sup> et XIII<sup>e</sup> siècles, elle abrita des Cathares comme dans tout le Comté de Toulouse. Après la victoire de la Croisade royale contre les hérétiques, comme le Comte de Toulouse, le seigneur et les habitants de Puylaurens durent se soumettre au Roi et à l'Église. Pour éradiquer le Catharisme, Louis IX (Saint-Louis) fit construire un lourd bâtiment de brique, pour abriter la prison et le tribunal de l'Inquisition : le château de Cap de Castel.

## L'ÉPOQUE MODERNE

Puylaurens, cité protestante, participa activement aux guerres de religion du XVI<sup>e</sup> Siècle. Mais c'est surtout pendant la guerre entre Louis XIII et les Protestants du sud de la France qu'elle subit le plus de dégradations. L'église médiévale Notre Dame-du-Lac fut détruite ainsi qu'une partie des maisons et des remparts.



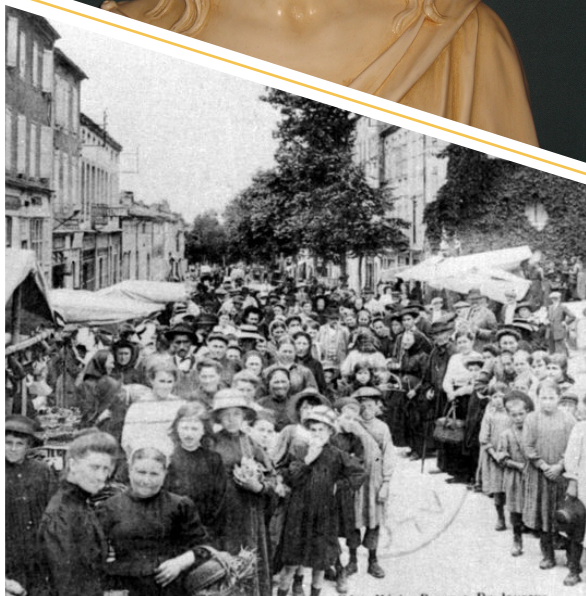
La présence de l'Académie protestante (1660-1685) donna une grande renommée à notre ville. Malheureusement, cette époque fut suivie par l'abolition de l'Édit de tolérance, nommé également Édit de Nantes. Ce fut le début des persécutions contre les Protestants.

## BERCEAU DE LA MARIANNE

En 1792 après l'arrestation du roi de France Louis XVI, en septembre, alors que notre pays était envahi de tous côtés, un cordonnier, Guillaume Lavabre écrivit une chanson révolutionnaire. Dans celle-ci, il nomma la république Marianne ; c'était le prénom le plus usité des femmes du peuple de Puylaurens à cette époque.

## LE MARCHÉ

Le marché de Puylaurens existe depuis le Moyen Âge. Rendez-vous incontournable de la région : les éleveurs, les professionnels, les restaurateurs, les familles venaient y vendre ou y acheter bétails, cultures et condiments. L'on y croisait habitants du territoire et de la Région de toutes les catégories sociales. Les transactions se faisaient souvent en Occitan.



## || VIE MUNICIPALE

### CONSEILS MUNICIPAUX

Les Conseils municipaux ont lieu Salle du Conseil de la Mairie et sont ouverts à tous. Les dates et l'ordre du jour sont consultables sur les panneaux d'affichage municipaux ainsi que sur le site de la commune [www.puylaurens.fr](http://www.puylaurens.fr)

### RÉUNIONS DE QUARTIER

Les habitants de chaque quartier sont conviés à échanger avec les élus une fois par an. Les dates sont communiquées sur les panneaux d'affichage et les prospectus distribués dans les boîtes aux lettres.

### POLICE MUNICIPALE

La police municipale prend les arrêtés du Maire. Elle assure la police du cimetière, du marché et des écoles. Elle garantit le respect des règles de stationnement, d'hygiène et de tranquillité publique.

### SERVICE TECHNIQUE MUNICIPAL

Les agents ont pour missions :

- L'entretien des bâtiments publics, d'une partie de la voirie, de la station d'épuration et de la piscine
- La gestion des espaces verts municipaux
- L'installation et prêt de matériel
- La propreté du village

### SERVICE SCOLAIRE ET PÉRISCOLAIRE

#### Agents Territoriaux Spécialisés des Écoles Maternelles

Les **ATSEM** sont chargés de l'assistance à l'équipe enseignante pour :

- L'accueil, la préparation et/ou l'animation des activités pédagogiques

- L'hygiène des très jeunes enfants, avec la préparation et la mise en état de propreté des locaux et du matériel.

### Accueil Loisirs Associé à l'École

L'**ALAE** est un service municipal qui répond à un besoin d'accueil et de garde des enfants durant le temps périscolaire et qui fonctionne tous les jours de classe.

C'est une structure d'animation dans l'école contribuant au développement des enfants à travers des activités sportives, manuelles et culturelles, assurées par une équipe compétente et qualifiée.

### Service de restauration scolaire

Ce service, non obligatoire, est assuré par la commune de Puylaurens.

Les agents de restauration sont chargés de la mise en œuvre et du réchauffage des repas.

Ils assurent l'entretien des matériels et des locaux de restauration, garantissant le respect des normes d'hygiène.

## || DÉMARCHES ADMINISTRATIVES

### ÉTAT CIVIL

#### Naissance

La déclaration de naissance est obligatoire pour tout enfant et doit être faite à la Mairie du lieu de naissance dans les 3 jours qui suivent le jour de la naissance, par le père ou à défaut par le médecin, la sage-femme ou toute autre personne qui aura assisté à l'accouchement.

**PIÈCES À FOURNIR** : certificat de naissance et le cas échéant déclaration de choix de nom, acte de reconnaissance, livret de famille.

#### Mariage civil

Le mariage est célébré à Puylaurens si l'un des deux futurs époux a son domicile ou sa résidence établie depuis un mois au moins à la date de la publication des bans.



Le dossier est à retirer à la mairie. La mairie de Puylaurens propose un entretien préalable.

## PACS

Le *Pacte civil de solidarité* (Pacs) est un contrat conclu entre deux personnes majeures résidant dans la commune, de sexe différent ou de même sexe, pour organiser leur vie commune.

Le dossier est à retirer à la mairie ou à pré-remplir sur Internet sur le site [www.service-public.fr](http://www.service-public.fr).

Le Pacs est établi lors d'un rendez-vous.

## Décès

Le décès doit être déclaré dans les 24 heures à la mairie du lieu où il a été constaté.

## Concessions au cimetière municipal

Pour obtenir le règlement d'attribution, contacter la mairie.

## Extraits d'actes d'état civil (naissance, mariage, décès)

Les extraits d'actes d'état civil s'obtiennent auprès des Mairies des communes qui ont enregistré l'événement.

## Inscription sur les listes électorales

Pour s'inscrire sur les listes électorales de la commune, les démarches sont à faire auprès de la mairie.

**PIÈCES À FOURNIR** : une pièce d'identité et un justificatif de domicile de moins de 3 mois.

## Recensement

Tous les jeunes français, garçons et filles, doivent se faire recenser à la mairie de leur domicile dans les 3 mois qui suivent leur 16<sup>ème</sup> anniversaire.

**PIÈCES À FOURNIR** : Livret de famille et pièce d'identité.

## Papiers d'identités

Les dossiers pour le passeport et la carte Nationale d'Identité sont à retirer à la Mairie ou

à pré-remplir en ligne sur le site de :

[www.ants.gouv.fr](http://www.ants.gouv.fr).

Le dépôt des dossiers se fait sur rendez-vous qui ont lieu les mercredis et les vendredis à la mairie.

Les demandeurs, même mineurs, doivent être présents pour réaliser la demande et le retrait des pièces d'identité.

## Baptême civil ou républicain

La cérémonie est élaborée en concertation entre les parents et l'élu qui animera le baptême.

Ce baptême n'a pas de valeur légale, ni de valeur d'acte d'état civil.

## CONSULTATIONS

### Maison de Services au Public - MSAP

La MSAP est un espace d'accueil polyvalent, hébergé dans les locaux de la mairie. Les agents sont chargés d'accueillir, d'orienter et d'aider les usagers dans leurs relations avec les administrations, les organismes publics et les services partenaires. (cf. p 18)

### Médiateur de la République

Il aide les particuliers à régler tout conflit qui les oppose à l'administration. Accueil un mardi par mois sur RDV à la mairie.

### SAFER

Société d'Aménagement Foncier et d'Établissement Rural (SAFER). Permanence le mercredi matin à la mairie.

## URBANISME

L'instruction des dossiers est assurée par la Communauté de Communes Sor et Agout (CCSA).

Les démarches administratives sont à déposer au service urbanisme de la mairie.

Pour tout renseignement concernant un projet de construction, rénovation ou transformation, prendre rendez-vous à la mairie.

## LOCATION DE SALLES ET DE MATÉRIEL

Toute personne intéressée par la location d'une salle et/ou de matériel, sous réserve de sa disponibilité, doit remplir le formulaire d'inscription qui peut être obtenu sur le site [www.puylaurens.fr](http://www.puylaurens.fr) ou directement en mairie.

## AFFICHAGE

Les panneaux d'affichage sont destinés à l'affichage municipal et aux associations caritatives, culturelles et sportives de la ville de Puylaurens. S'adresser à l'accueil de la mairie pour les conditions d'utilisation.

## GESTION DES DÉCHETS

### COLLECTE DES DÉCHETS

La collecte des déchets sur la commune de Puylaurens est assurée par Le SIPOM à fréquence d'une fois par semaine pour les ordures ménagères et emballages à recycler (bacs jaunes).

Pour connaître les modalités de passage dans votre secteur, contacter le SIPOM.

### BACS DE RÉCUPÉRATION

- **BACS JAUNES** : aérosols (mousse à raser, bombes de chantilly, déodorant...), boîtes de conserves, briques alimentaires, cartons, papiers et journaux, barquettes en aluminium et l'ensemble des bouteilles et flacons en plastique.
- **BACS À VERRE** : bouteilles, pots et bocaux en verre sans capsule ni bouchon, vidés de leur contenu.
- **CONTENEUR COLLECTE TEXTILES (LE RELAIS)** : vêtements, linge de maison et chaussures.

## COMPOSTAGE

Le SIPOM met à disposition gratuitement des composteurs en plastique recyclé pour les habitants du territoire.

☎ 05 62 71 32 96

## BROYAGE

Le SIPOM propose un service de broyage de végétaux à domicile, avec une convention à signer entre le particulier et le SIPOM.

### SIPOM

Avenue Marie Curie  
ZI de la Pomme  
31250 Revel

☎ 05 62 71 22 83  
🌐 [www.sipom.fr](http://www.sipom.fr)



## DÉCHÈTERIE

### Produits Acceptés :

Bois - Verre - Électroménager - Déchets verts - Huile de vidange - Déchets spéciaux - Métaux - Huile de friture - Écrans - Gravats inertes - Batteries - Petits appareils électriques - Tout venant - Textile - Lampes - Carton - Mobilier

### Déchèterie TRIFYL de Puylaurens

#### HORAIRES

Mardi, Jeudi et Samedi  
9h - 12h & 14h - 18h

Route de St Paul Cap de Joux  
81 700 Puylaurens

☎ 05 63 59 12 29  
🌐 [www.trifyl.com/infos-pratiques](http://www.trifyl.com/infos-pratiques)



# TRANSPORTS

## PUYLAURENS

### Se déplacer en bus

**LIGNES INTERMODALES D'OCCITANIE (LIO)**

**Ligne 760** - Toulouse | Castres | Mazamet



Depuis le 4 septembre 2018, le tarif des autobus pour se rendre à Toulouse est à 2€, avec des tarifs réduits pour achat de 10 tickets ou abonnement au mois ou à l'année.

### FEDEERTEEP - FÉDÉRATION DES TRANSPORTS SCOLAIRES DU TARN

☎ 05 63 48 13 80

🌐 [www.federteep.org](http://www.federteep.org)



### Ambulances & taxis

**AMBULANCES D'ICI** || **TAXIS D'ICI**

☎ 05 81 43 46 51 || ☎ 06 23 20 25 42



## À PROXIMITÉ

### Gares SNCF

**DAMIATTE** | **VIEMUR-SUR-AGOUT** | **CASTRES**

**Ligne Toulouse - Castres - Mazamet**



### Pôle d'échanges multimodal

#### BUS & TRAINS

Avenue Albert 1er  
81100 Castres



### Aéroports

#### CASTRES-MAZAMET

Le Causse  
81290 Labruguière



#### TOULOUSE BLAGNAC

31703 Bagnac CEDEX

NAVETTES AU DÉPART DE MATABIAU VERS L' AÉROPORT DE BLAGNAC

### Aire de covoiturage Saint Alens

#### GIRATOIRE DE LEMPAUT

Déviation de Puylaurens



## SERVICE PMI PROTECTION MATERNELLE INFANTILE

Les informations pour ce service sont disponibles à la Maison du Département.

### Maison du Département

53 avenue de Castres  
81700 Puylaurens

☎ 05 63 37 68 10

✉ maison-puylaurens-ds@tarn.fr



### Ateliers Parents/enfants - Gratuit - accès libre sans inscription

*Pour qui ?* Tous les jeunes enfants accompagnés de son ou ses parents.

*Ce qu'on y fait ?* Des rencontres autour du jeu, des activités adaptées à chaque âge pour le bien-être et l'éveil de l'enfant, animés par des professionnelles du service PMI : éducatrices de jeunes enfants, puéricultrices, sages-femmes.

### RAM

#### Relais d'Assistants Maternels

Espace Loisirs «les Étangs»  
81710 Saix

☎ 05 63 59 59 52

✉ ram@communautesoragout.fr



## RAM RELAIS D'ASSISTANTS MATERNELS

Au nombre de 100, les assistantes maternelles offrent 300 places d'accueil sur l'ensemble des 26 communes de la Communauté de Communes Sor et Agout.

Le RAM vous accompagne si vous souhaitez employer une assistante maternelle indépendante.

Il organise également de nombreuses activités à destination des Assistantes Maternelles et leurs enfants.

## Liste des assistantes maternelles de Puylaurens

Karine BOISSIERE	Rue René Cassin - Prat Martel n° 6 81700 Puylaurens	05 63 74 03 18 06 64 79 20 03
Nathalie DENISOT	Les Treillettes - LABARTHE 81700 Puylaurens	05 63 75 56 06 06 01 87 15 02
Emmanuelle GRONDIN	24 rue du Pastel 81700 Puylaurens	09 83 73 50 57 06 98 59 24 23
Maryse HUC	Quartier du Sol 81700 Puylaurens	05 63 75 01 07
Josette PUJOL	Le Trel 81700 Puylaurens	05 63 75 20 06 06 17 85 42 50
Martine RAYNAUD	Le Dretchenc 81700 Puylaurens	05 63 70 20 04
Guylaine SIRE	23 lotissement des Pyrénées 81700 Puylaurens	05 63 75 75 86

## CRÈCHE ASSOCIATIVE LE MANÈGE ENCHANTÉ

Les enfants sont accueillis du lundi au vendredi de 7h30 à 18h30.

Elle possède un agrément de 20 places et fonctionne sans section.

### Crèche Le Manège enchanté

Rue Jules Ferry  
81700 Puylaurens

☎ 05 63 70 21 35

✉ le-manege-enchante458@orange.fr



*Pour faire une demande ?* Prenez contact avec l'équipe, remplissez une demande.  
Les places sont attribuées par une commission.

### Plus de renseignements :

🌐 [www.communautesoragout.fr/enfance-jeunesse/l-accueil-des-0-3-ans](http://www.communautesoragout.fr/enfance-jeunesse/l-accueil-des-0-3-ans)

## ÉCOLE DE LA SOURCE

Maternelle et Primaire, l'école publique de la Source accueille les enfants de 2 à 10 ans.

### École de la source

Rue Jules Ferry  
81700 Puylaurens

☎ 05 63 75 00 52

🌐 [pedagogie.ac-toulouse.fr/eco-la-source-puylaurens](http://pedagogie.ac-toulouse.fr/eco-la-source-puylaurens)



## ÉCOLE JEANNE D'ARC

École privée catholique, sous contrat d'association avec l'État. Elle accueille les enfants de 2 à 10 ans.

### École Jeanne d'Arc

4 Petite Rue Cordonat  
81700 Puylaurens

☎ 05 63 75 05 09

🌐 [www.ecoleja-puylaurens.fr](http://www.ecoleja-puylaurens.fr)



## COLLÈGE JACQUES DURAND

Pour les enfants de 10 à 16 ans.

### Collège Jacques Durand

Rue Guillaume Lavabre  
81700 Puylaurens

☎ 05 63 75 03 32

FAX 05 63 75 26 91

🌐 [jacques-durand-puylaurens.entmip.fr](http://jacques-durand-puylaurens.entmip.fr)



## SERVICES PÉRISCOLAIRES



### ACCUEIL DE LOISIRS ASSOCIÉ À L'ÉCOLE ÉLÉMENTAIRE - ALAE

Structure de loisirs administrée par la mairie qui fonctionne les jours de classe.

#### ACCUEIL

Du lundi au vendredi | pause méridienne & 17h45 - 18h30

### ACCUEIL DE LOISIRS SANS HÉBERGEMENT ALSH DE PUylaurens

Géré par la **Communauté de Communes Sor et Agout (CCSA)**, l'ALSH de Puylaurens est une structure chargée d'accueillir les enfants en journée et pendant les vacances scolaires.

#### ACCUEIL

Les mercredis et vacances scolaires | 7h30 - 18h30

#### Accueil ALSH

☎ 05 63 75 00 52  
(le mercredi et les vacances scolaires uniquement)

🌐 [www.communautesoragout.fr/enfance-jeunesse](http://www.communautesoragout.fr/enfance-jeunesse)



## ESPACE JEUNES M.J.C. L'OSTAL

Un professionnel est en charge de l'Espace Jeunes, lieu d'accueil, d'écoute et d'activités pour les jeunes de 11 à 25 ans.

### Action Jeunesse MJC

La MJC propose aux adolescents de 11 à 17 ans des activités, des sorties et des mini séjours, les mercredis, samedis et pendant les vacances scolaires.



### Animations au collège Jacques Durand

Les mardis et jeudis pendant la pause méridienne.

Maison des Jeunes et de la Culture  
MJC l'Ostal



Rue Guillaume Lavabre  
81700 Puy-laurens

☎ 05 63 75 40 98

✉ [mjc.puylaurens.lostal@gmail.com](mailto:mjc.puylaurens.lostal@gmail.com)

🌐 [www.mjcpuylaurens.blogspot.fr](http://www.mjcpuylaurens.blogspot.fr)



## MÉDIATHÈQUE MUNICIPALE

La médiathèque de Puylaurens est en partenariat avec la **Médiathèque Départementale du Tarn (BDT)** à Albi et le réseau des bibliothèques de la CCSA. Elle propose à ses lecteurs un choix d'environ **8000 livres et 1600 CD et DVD**.

Ce lieu fait également office d'espace d'exposition.

Le fond est régulièrement renouvelé :

- Par une politique d'achat
- Par une politique d'échange avec la MDT

Nous pouvons également faire venir de la MDT les documents, livres, films et musiques de votre choix.

## Horaires d'ouverture

Mardi et Mercredi : 9h/12h et 14h/18h

Vendredi : 14h/17h30

Samedi : 9h/12h

Modalités et tarifs d'adhésion à voir sur place.

**PIÈCES À FOURNIR** : Justificatif de domicile de moins 3 mois.

## Actions culturelles

La médiathèque est force de propositions sur des actions culturelles :

- Cabarets lecture
- *P'tites lectures* (lectures pour enfants)
- Expositions
- Spectacles
- Événements divers autour d'un thème
- Accueil du festival Conte en balade, du Mois du doc, etc.

### Médiathèque municipale

Rue de la Mairie  
81700 Puylaurens

☎ 05 63 70 21 32

✉ [mediatheque@puylaurens.fr](mailto:mediatheque@puylaurens.fr)

🌐 [www.puylaurens.fr](http://www.puylaurens.fr)





## ANIMATIONS ANNUELLES

Actions organisées par la municipalité :

- Concerts
- Les «*Pique-niques concerts*»
- Spectacles
- Expositions
- Journées à thème

Les associations proposent également dans leurs domaines des animations tout au long de l'année.

Programmation à retrouver sur les supports de communication de la municipalité (affiches et programmes mensuels et sur le site web [www.puylaurens.fr](http://www.puylaurens.fr))

## CINÉMA

Organisateurs : cinécran81 / MJC / Mairie  
1 fois par mois - Halle aux Grains

## FÉDÉRATION DES OEUVRES LAÏQUES (FOL)

Spectacles pour les scolaires subventionnés par la mairie.

## MJC L'OSTAL

Clubs d'activités, stages, et animations pluridisciplinaires, la MJC organise et propose une offre culturelle variée :

- Apéro-concerts
- Soirées dansantes
- Spectacles
- Bal'Oc
- Activités artistiques et sportives

Maison des Jeunes et de la Culture  
MJC l'Ostal



Rue Guillaume Lavabre  
81700 Puylaurens

☎ 05 63 75 40 98

✉ [mjc.puylaurens.lostal@gmail.com](mailto:mjc.puylaurens.lostal@gmail.com)

🌐 [www.mjcpuylaurens.blogspot.fr](http://www.mjcpuylaurens.blogspot.fr)



## CENTRE COMMUNAL D'ACTION SOCIAL (CCAS)

Le CCAS aide et soutient les plus défavorisés dans un contexte d'intervention de développement social local. Il est le moyen privilégié par lequel la solidarité s'exerce.

### Quel est son rôle ?

- Il gère la maison de retraite, EHPAD « Résidence Les Moulins » pour une capacité de 70 résidents, dont 14 en unité protégée "l'unité Alzheimer" et 2 accueils de jour.
- Il développe et met en œuvre des actions à caractère social de prévention.
- Il reçoit, informe et oriente le public selon leur besoin en partenariat avec les services et les institutions publiques et privées à caractère social. Il instruit les demandes d'aide pour les personnes et les familles orientées par le Département, la MSA (Mutualité Sociale Agricole), la CAF (caisse d'allocations familiales).

#### EHPAD « Résidence Les Moulins »

3, avenue de Saint Paul  
81700 Puylaurens

☎ 05 63 75 00 01  
✉ secretariat.residencelesmoulins@orange.fr



### Actions partenariales pour renforcer la solidarité

- Pour lutter contre la précarité et l'isolement en milieu rural, l'Autabus de la Croix-Rouge va à la rencontre des personnes en difficulté. Présent à Puylaurens sur le parking de la salle des fêtes, une fois par semaine, il apporte aide alimentaire, écoute et orientation.
- Portage d'ouvrages à domicile : la médiathèque vient vers vous !
- Les journées intergénérationnelles organisées par les jeunes du puylaurentais.

### Le collectif des Aidants Familiaux CCSA

Propose des actions :

- Réunions publiques
- Séances de relaxation animées par la Plateforme de l'Autan

☎ 05 63 97 70 40  
✉ plateforme.repit@adar81.fr  
🌐 www.adar81.fr



### Des professionnels à votre écoute

#### Mission Locale

Accueil sur RDV à la mairie



☎ 05 63 51 63 20  
✉ mission.locale@mlts.fr

**SA MISSION : favoriser l'insertion des jeunes de 16 à 25 ans**

#### Mutualité Sociale Agricole

Standard d'action sociale

☎ 05 63 21 61 39



#### PERMANENCES À PUYLAURENS :

**Administrative** Mercredi 9h -12h : Véronique GORSSE

☎ 05 63 48 40 45 / 05 63 48 40 00 (standard)

**Sociale** 1<sup>er</sup> et 3<sup>ème</sup> Mercredi sur RDV

Assistante Sociale Marie-Claude PONS

☎ 05 63 48 41 43

#### Caisse primaire d'assurance maladie

2 Boulevard Carnot  
81100 Castres

☎ 0 811 70 36 46  
🌐 www.ameli.fr



#### Centre d'Information sur les Droits des Femmes et des Familles (CIDFF)

34 Rue Milhau Ducommun  
81100 Castres

☎ 05 63 72 15 00



## Caisse Allocations Familiales du Tarn

☎ 0 810 25 81 10  
🌐 www.caf.fr



## TARN ESPOIR : médiation familiale

179 avenue Albert 1er  
81100 Castres

☎ 05 63 71 24 74

✉ secretariat@tarn-espoir.fr

🌐 www.association-tarn-espoir.fr



## MAISON DE SERVICES AU PUBLIC - MSAP

La MSAP, installée dans les locaux de la Mairie, est un espace d'accueil, d'information et d'orientation, ouvert et accessible à tous.

A l'écoute des habitants, l'agent accompagne et met à disposition un accès gratuit à internet pour faire des recherches et effectuer des démarches en ligne. Les domaines peuvent concerner l'action sociale, l'accès aux droits et aux soins, la retraite, l'emploi, l'insertion, le logement, la mobilité...

Il met en relation et oriente vers les organismes et services partenaires : Maison du département, CAF, CARSAT, CPAM, MSA, Mission locale, ADIL, IDRR, etc.

### MSAP

1 rue de la mairie  
81 700 Puylaurens

☎ 05 67 29 04 06

✉ msap@puylaurens.fr



### HORAIRES

Lundi : 13h - 17h

Mardi, mercredi, jeudi : 8h30 - 12h & 13h - 17h

Vendredi : 8h30 - 12h



## MAISON DU DÉPARTEMENT

Accueil téléphonique du Lundi au Vendredi de 14h à 17h

Pour prendre rendez-vous auprès de :

- La **Conseillère en Économie Sociale et Familiale, l'éducatrice spécialisée**
- Les **assistantes sociales** : permanences les Mardis et Jeudis matin
- **Consultation médicale PMI** : 2 vendredis par mois
- **Consultation avec la puéricultrice de PMI** : 2 mardis après-midi par mois

### Maison du département

53 avenue de Castres  
81700 Puylaurens

☎ 05 63 37 68 10

✉ maison-puylaurens-ds@tarn.fr



## AIDE À DOMICILE EN MILIEU RURAL



### Service d'aide à domicile (SAAD)

L'association de Puylaurens intervient dans les communes de Puylaurens, St Sernin, Blan, Lempaut, St Germain, Bertre, Appelle, Lescout. L'association est gérée par des bénévoles et encadrée par des équipes professionnelles.

Afin de permettre à chacun de mieux vivre à son domicile, elle offre des services d'aide à la vie quotidienne (nettoyage, naissance, garde d'enfant, personne âgée, personne handicapée).

Certaines prestations peuvent être prises en charge en partie et sous conditions par le Conseil Départemental (APA), la CRAM, la MSA, la CAF, les mutuelles.

### PERMANENCE POUR TOUS

Mercredi matin de 9h à 12h, le lundi de 14h à 17h et sur rendez-vous.

2 Place du foirail - 81700 Puylaurens

☎ 05 63 70 31 91

✉ puylaurens@admrtarn.fr

## Service de Soins Infirmier À Domicile (SSIAD)

L'association du SSIAD, entourée d'équipes professionnelles, intervient à domicile pour dispenser des soins d'hygiène aux personnes âgées. Ses interventions sont prises en charge par l'assurance maladie, elles se font sur prescription médicale.

Ses objectifs :

- Prévenir la perte d'autonomie
- Éviter une hospitalisation
- Favoriser le retour à domicile après une hospitalisation
- Retarder une entrée dans un établissement d'hébergement.

L'équipe du SSIAD est composée d'une responsable d'entité, d'infirmières coordinatrices et d'aide-soignants.

Le SSIAD est agréé et financé pour 83 places et intervient sur un vaste territoire.

### PERMANENCE POUR TOUS

Du lundi au vendredi de 9h à 17h

6 rue d'Orcières - 81700 Puylaurens

☎ 05 63 75 03 36

✉ [ssipuylaurens@orange.fr](mailto:ssipuylaurens@orange.fr)

## BOUTIQUE SOLIDAIRE DU SECOURS CATHOLIQUE

La Boutique Solidaire ouvre ses portes pour partager un café et un moment d'échange. Un atelier convivial est organisé tous les premiers et troisièmes lundis du mois.

Les bénévoles de la Boutique proposent des vêtements et objets dans une démarche de développement durable.

### Boutique Solidaire Secours Catholique



19 avenue de Toulouse  
81700 Puylaurens

☎ 06 07 52 16 65

Mercredi de 10h à 12h - Vendredi de 14h à 17h  
les 2ème et 4ème samedis du mois de 14h30 à 17h00



## FAMILLES RURALES

Familles rurales est une association composée de personnes qui se regroupent pour créer des liens au travers d'actions et d'activités diverses.

- Jardins familiaux : mise à disposition de parcelle et de matériel, une opportunité de manger sain.
- Sécurité routière : actions menées auprès des jeunes et des adultes.
- Emplois saisonniers : affichage d'offres relayées par des professionnels
- Parentalité : rencontres, échanges, discussions entre parents animées par un professionnel.

### Familles Rurales



☎ 06 63 73 72 17

✉ [familles.rurales.puylaurens@gmail.com](mailto:familles.rurales.puylaurens@gmail.com)





## ÉNERGIE

- Gestion économe de l'éclairage public
- Borne de recharge des véhicules électriques

## «ZÉRO PHYTO»

Politique de «zéro» produit phytosanitaire en ville et au cimetière.

- Mise en place d'un îlot de biodiversité (jachère faunistique et floristique mellifère)
- Trottoirs fleuris (plantation de plantes vivaces et suppression de produits phytosanitaires).

## ÉCO-PÂTURAGE

Sur Puylaurens une ânesse et des chèvres se nourrissent et par la même occasion entretiennent des parcelles. Ces parcelles seront tondues, fertilisées dans un processus naturel. Nous réduisons ainsi les impacts de l'entretien mécanique.

### Quelques avantages de l'éco-pâturage

- Maintien de la biodiversité
- Diminution de l'impact environnemental (réduction carbone, zéro traitement, fertilisation naturelle, zéro déchet, zéro bruit, etc).
- Complémentarité à l'entretien mécanique
- Entretien des zones difficiles d'accès (zone humide, broussaille, sous-bois, milieu pentu, etc.)
- Création d'un site agréable pour les promeneurs et autres usagers.

## GYMNASSE PHOTOVOLTAÏQUE

Le choix technique d'un bâtiment basse consommation et producteur d'énergie grâce à l'implantation de panneaux photovoltaïques intégrés, entre dans la démarche d'économie d'énergie que la commune adopte dans les équipements publics.

## ACTIONS TRIFYL / SIPOM

- Mise à disposition de composteurs pour les particuliers
- Broyage
- Collecte et recyclage de vêtements et de linge
- Ateliers pédagogiques sur le recyclage



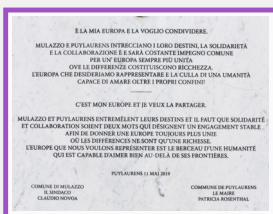
## AMITIÉS MULAZZO PUYLAURENS

L'association «Amitiés Mulazzo Puylaurens» a vu le jour en 2014 à partir d'un projet de jumelage avec Mulazzo, un village Italien du nord de la Toscane. Le jumelage a eu lieu en juillet 2015 et officialisé en 2018.

Ce jumelage permet d'échanger des pratiques, créer des coopérations et des liens d'amitié en organisant des rencontres lors de diverses manifestations tant à Puylaurens qu'à Mulazzo.

### Amitiés Mulazzo Puylaurens

☎ 06 82 37 54 74 ou 06 88 47 86 30  
 ✉ amitiemulazzopuylaurens@gmail.com  
 f amitiés mulazzo puylaurens



## LES CHEMINS DU PASTEL

L'association « Les Chemins du Pastel », loi 1901, se propose de contribuer à l'animation du puylaurentais en valorisant le territoire à travers diverses actions patrimoniales, culturelles, sportives, commerciales et de loisirs.

### Commission patrimoniale et culturelle

Le projet est de mettre en valeur ce territoire (architecture, histoire, flore, etc.) à travers des expositions, visites et/ou randonnées thématiques.

### Commission manifestations événementielles

- Foire à tout le 1er dimanche du mois de mai
- Exposition d'été « Saveurs et Artisanat d'été » à la Halle aux Grains

### Commission randonnées

Elle a en charge une partie de l'entretien, du balisage, de la surveillance des chemins et la création de fiches des circuits de randonnée avec un partenariat association / mairie.

### Les Chemins du Pastel

Mairie de Puylaurens  
 81700 Puylaurens

✉ lescheminsdupastel@gmail.com



## MARCHÉ HEBDOMADAIRE

Tous les mercredis de 8h00 à 14h00

## FOIRE AUX CHEVAUX

Tous les premiers dimanches du mois à partir de 8h, les passionnés se donnent rendez-vous sur la place du Foirail pour la traditionnelle foire aux chevaux.

## CONCOURS DE VEAUX

Ce concours est organisé par l'association Foires et Marchés de Cocagne deux fois par an.

Il permet de mettre en valeur la filière du veau élevé sous la mère.

## MARCHÉS DES PRODUCTEURS DE PAYS

Chaque année, Puylaurens organise ces Marchés de Producteurs de Pays en nocturne de 18h à 22h avec assiettes fermières proposées sur place, en juillet et août. Ces marchés sont composés uniquement de producteurs fermiers locaux labellisés de notre territoire.

Ils valorisent pleinement la richesse des productions de nos terroirs, permettent d'acheter les meilleurs produits locaux et ainsi privilégient le contact direct entre les producteurs et les consommateurs.

## LES COMITÉS DES FÊTES

### Comité des Fêtes de Puylaurens

☎ 07 77 94 19 42  
✉ [cdf.puylaurens@gmail.com](mailto:cdf.puylaurens@gmail.com)

### Comité des Fêtes d'Ardialle

☎ 05 63 75 21 69  
✉ [lavaljacques81@orange.fr](mailto:lavaljacques81@orange.fr)

### Comité des Fêtes de Labarthe

☎ 06 31 68 43 92  
✉ [labarthe81@gmail.com](mailto:labarthe81@gmail.com)

## OFFICE DE TOURISME INTERCOMMUNAL

L'office de tourisme c'est :

- L'animation du réseau des prestataires touristiques
- La gestion des supports de communication éditions et e-tourisme
- La création d'une boutique qui présente les produits locaux de notre communauté de communes
- La mise en place de la démarche qualité, élément clé vers la professionnalisation de l'office de tourisme
- La mise en place d'une démarche tourisme et handicap
- Les randonnées

### Office de tourisme intercommunal

Rue de la Mairie  
81700 Puylaurens

☎ 0 800 74 65 81  
✉ [accueil.tourisme@communautesoragout.fr](mailto:accueil.tourisme@communautesoragout.fr)



## GYMNASSE : DEUX SALLES OMNISPORTS

Rue Guillaume Lavabre  
81700 Puylaurens

## STADES DE FOOTBALL

### Bagatelle

Lieu-dit Bagatelle, route Revel  
81700 Puylaurens

### Terrains d'entraînement

Lieu-dit La Bajole  
81700 Puylaurens

## STADE DE RUGBY

### La Bajole

Lieu-dit La Bajole  
81700 Puylaurens

## TERRAINS DE TENNIS

Rue Edouard Vairette  
81700 Puylaurens

## CHEMINS DE RANDONNÉE

20 randonnées (de 5 km à 20 km) au départ de l'office de tourisme

En vente - 1€ / fiche - Office de tourisme et Maison de la presse

## CITY STADE

Avenue de Revel  
81700 Puylaurens

## SALLE DE MUSCULATION

Avenue de Castres  
81700 Puylaurens





## PISCINE

Avenue de Revel  
81700 Puylaurens

## LAC DE LA NOUVELLE

Impasse Victor Batut  
81700 Puylaurens

## JARDIN DES REMPARTS

### Pastelier

Voie communale Lices Coldonat  
81700 Puylaurens

- Aire pique-nique
- Terrains de boules
- Aire de jeux

## COMPLEXE DE LOISIRS L'AUBÉPINE

La Peyre  
81700 Puylaurens

- Stages de Quad et de Karting
- Balades à dos d'ânes
- Solarium

## CENTRES ÉQUESTRES

### Poney Club de la Salamandre

Lieu-dit en Siot Haut  
81700 Puylaurens

### FAVI équitation

Lieu-dit en Bardou  
81700 Puylaurens

SECTEUR PRIVE

## À PROXIMITÉ

### Espace Loisirs "Les étangs"

81710 Saix

La Communauté de Communes Sor et Agout a pour objectif de faire de ce lieu un accès direct aux loisirs et à la détente. La base de loisirs est labellisée "Tourisme et Handicap"



## SPORTS & LOISIRS

### A.S.E.P FOOT

| **Présidente - LAUDE Christine** |  
Apprentissage et pratique du football

☎ 06 65 74 59 57  
✉ cricrilaude@gmail.com

### PUYLAURENS VOLLEY-BALL

| **Président - BELAUD Jean-Pierre** |  
Apprentissage et pratique du volley-ball

☎ 06 67 95 78 33  
✉ pvb81@orange.fr

### PUYLAURENS ATHLÉTIC CLUB

| **Président - DURAND Norbert** |  
Apprentissage et pratique du rugby

☎ 06 14 38 96 04  
✉ puylaurens.rugby@wanadoo.fr

### HANDBALL PUYLAURENS

| **Président - COUPRIE Romain** |  
Apprentissage et exercice du Handball

☎ 06 10 60 65 82  
✉ rlc31650@gmail.com

### TENNIS CLUB PUYLAURENS CUQ-TOULZA

| **Président - BONNET Jean-Pierre** |  
Apprentissage et pratique du tennis

☎ 06 95 52 53 45  
✉ tcpct81@laposte.net

### ASSOCIATION SPORTIVE DU CEG

| **Présidente - BEAUBOIS Anne-Marie** |  
Organisation, apprentissage et pratique des sports,  
pour les élèves de l'établissement

☎ 05 63 75 03 32  
✉ 0810036z@ac-toulouse.fr

### BOULE PUYLAURENTAISE

| **Présidente - ESTIVAL Véronique** |  
Apprentissage et pratique de la pétanque  
☎ 06 02 30 34 77  
✉ stephane.estival@orange.fr

### CLUB SHIN-GI-TAI

| **Président - MOUTON Marc** |  
Initiation et perfectionnement du Judo - Jujitsu  
☎ 06 85 07 28 35  
✉ olivetam@hotmail.fr

### ASSOCIATION TAEKWONDO CLUB 81

| **Président - BAGUR Gilles** |  
Apprentissage et exercice du taekwondo  
☎ 06 51 01 35 00 ou 06 11 08 14 83  
✉ taekwondo.club.81.tarn@gmail.com

### GÉNÉRATIONS MOUVEMENT - LES AÎNÉES DE PUYLAURENS -

| **Président - VAYSSIERES André** |  
Activités d'échanges, de loisirs et de tourisme,  
création de lien social  
☎ 06 17 40 03 12  
✉ dedecl@orange.fr

### LES CHEMINS DU PASTEL

| **Présidents - WILD François & LE ROY Isabelle** |  
Valorisation du territoire - Actions patrimoniales,  
culturelles, sportives, commerciales et de loisirs  
✉ lescheminsdupastel@gmail.com

### MOUVEMENT RURAL DE JEUNESSE CHRÉTIENNE DU TARN - MRJC

| **Présidente - Robert Chloé** |  
Organisation, gérée et animée par des jeunes -  
dynamiser les territoires ruraux  
☎ 06 78 75 22 77  
✉ mrjc.tarn@gmail.com

## ASSOCIATION ORNITHOLOGIQUE TARN SUD

| **Président - BARRAU Pierre** |

Regroupement d'éleveurs amateurs, sensibilisation, découverte et partage

☎ 06 77 98 02 52

✉ aots81700@gmail.com

## ATELIER ART NATURE

| **Présidente - HEBRARD Sylvie** |

Ateliers, formation, médiation artistique - peinture, modelage, land Art

☎ 06 26 02 58 06

✉ syl.hebrard@orange.fr

## DESSIN & COULEUR

| **Présidente - PAGEOT Noémie** |

Animations et cours de dessin, peinture, maquillage et calligraphie

☎ 07 81 59 02 51

✉ noemie.pageot@hotmail.fr

## CULTURE & PATRIMOINE

### AMITIÉS MULAZZO PUYLAURENS

| **Président - MARAFON Louis** |

Jumelage franco-italien, organisation d'échanges et de rencontres

☎ 06 82 37 54 74

✉ amitiessmulazzopuylaurens@gmail.com

### PAQUITO BANDAS

| **Président - FREDE Jean-Claude** |

Initiation, formation et animation musicale - fêria - bandas

☎ 05 63 75 03 24

✉ ecrire@paquito-banda.com

### CENTRE ARCHÉOLOGIQUE DU PUYLAURENTAIS

| **Président - ENJALBERT Jean-Louis** |

Recherche, protection, mise en valeur, conservation du patrimoine archéologique du Puylaurentais

☎ 05 63 75 07 72

✉ centrearqueo.puylaurens@gmail.com

### ENSEMBLE MUSICAL PUYLAURENSOL

| **Président - DE ABREU Jacques** |

Initiation et formation à la musique et au jeu en orchestre d'harmonie

☎ 05 63 75 00 06

✉ puylaurensol@outlook.fr

### MAISON DES JEUNES ET DE LA CULTURE - MJC L'OSTAL -

| **Président - BALARD Jean-François** |

Animations culturelles, jeunesses - création de lien social

☎ 05 63 70 24 22

✉ mjc.puylaurens.lostal@gmail.com

### ASSOCIATION MARIANNA

| **Président - DEGROISSE Vincent** |

Promouvoir Marianne et son village natal Puylaurens

☎ 05 63 75 42 21

✉ degroisse.vincent@gmail.com

### THÉÂTRE TPMC

| **Présidente - BIADALLA Marie-Elisabeth** |

Cours d'Art Dramatique - Ateliers théâtre, Art de la Scène

☎ 06 52 46 32 93

✉ marian.biadalla@gmail.com

### CERCLE PHILO

| **Présidente - MALBERG Edwige** |

Débats autour de problèmes existentiels et de société

☎ 05 63 75 26 59

✉ malbergedwige@orange.fr

### ÉCHANGE CULTUREL LINGUISTIQUE ANGLOPHONE - ECLA

| **Présidente - SCHAEFER Kristin** |

Échange Culturel Linguistique Anglophone - Stages, ateliers, animations, rencontres

☎ 05 63 75 29 65

✉ ecla.puylaurens@gmail.com

### LES BATAIRES D'AUTRES COTS

| **Président - BELAUD Jean** |

Démonstrations, prestations de battage à l'ancienne

☎ 05 63 75 02 60

✉ claudine-fabres@orange.fr

### LES AMIS DE ST ÉTIENNE DE FLORAC

| **Président - PARIS Fabien** |

Rénovation, maintien de l'église St Étienne de Florac, lieu d'animations et d'expositions

☎ 06 32 84 65 70

✉ fabump@hotmail.fr

### ANIMATION SAINT THÉODART ANIMATION RURALE - ASTAR

| **Présidente - MALINGE Marie-Thérèse** |

Rénovation, maintien de l'église St Théodart - lieu d'accueil, de tourisme et d'animation

☎ 05 63 70 60 03

✉ ernest.malinge@orange.fr

### SINTI MUSIC PRODUCTION

| **Président - MALAMBIC Daniel** |

Label associatif - Production et promotion de nouveaux talents : musicaux, littéraires et arts visuels

☎ 06 12 73 70 29

✉ malambicdaniel@free.fr

## || SOLIDARITÉ

### SSIAD - ADMR

| **Président - SUDRIES Jean-Paul** |

Service de Soins Infirmiers À Domicile

☎ 05 63 75 03 36

✉ ssiipuylaurens@orange.fr

### SAAD - ADMR

| **Président - BONNET André** |

Service d'Aide À Domicile

☎ 05 63 70 31 91

✉ puylaurens@admrtarn.fr

### AMICALE DES SAPEURS POMPIERS

| **Président - MARAFON Stéphane** |

Animations et manifestations pour les sapeurs pompiers de Puylaurens

☎ 06 80 18 60 94

✉ amicalepompierspuylaurens@gmail.com

### ASSOCIATION FAMILIALE DEL PASTEL

| **Président - DEGROISSE Vincent** |

Activités et animations en milieu rural, création de lien social

☎ 06 62 59 80 60

✉ association.familiale.del.pastel@gmail.com

### FAMILLES RURALES

| **Présidente - DEGROISSE Marie-Angèle** |

Activités, rencontres, solidarité en milieu rural - création de lien social

☎ 06 63 73 72 17

✉ familles.rurales.puylaurens@gmail.com

### LES AMIS DES MOULINS

| **Président - BONNELLE Michel** |

Animations, ateliers en maison de retraite, maintien du lien social avec l'extérieur

☎ 06 80 18 60 94

✉ amisdesmoulins@orange.fr

### SECOURS CATHOLIQUE

| **Présidente - Ghislaine HYAUMET** |

Aide aux problèmes de pauvreté et d'exclusion de tous les publics - boutique solidaire - ateliers, animations - création de lien social

☎ 05 63 61 63 31

✉ puylaurens.812@secours-catholique.org

## ASSOCIATION DONNEUR SANG BÉNÉVOLE VAL DE PUYLAURENS

| **Présidente - MURATORE Martine** |

Don du sang - collecte - sensibilisation  
dans les écoles

☎ 05 63 70 21 25

✉ dondusangpuylaurens1@orange.fr

## HEMERA

| **Présidente - HABERT Bénédicte** |

Aide et protection aux chats défavorisés,  
abandonnés ou maltraités.

☎ 05 63 75 21 90

## CINQ GRENOUILLES ET UN PAPILLON

| **Président - HAGER Frédéric** |

Organisation, avec divers pays, d'échanges solidaires sur  
les plans scolaire, culturel, artistique, sportif et médical

☎ 06 52 01 64 00

✉ jalhager@gmail.com

## CHASSE & PÊCHE

### ASSOCIATION DE PÊCHE ET DE PROTECTION DE MILIEU AQUATIQUE - APPMA

| **Président - PAGES Lucien** |

Apprentissage et exercice de la pêche - Lâcher de  
truites en lac et ruisseaux - concours

☎ 05 63 75 03 76

### SOCIÉTÉ DE CHASSE DIANE DU RAVELIN

| **Président - BONNET André** |

Apprentissage et exercice de la chasse - protection  
des habitats naturels et gestion de la faune sauvage

☎ 06 88 96 57 77

✉ andre.bonnet-puylo@orange.fr

### PÊCHE ET LOISIRS DE PUYLAURENS

| **Président - THIL Jacques** |

Pratique et apprentissage de la pêche en lac - lâcher  
de truites et de poissons blancs - entretien et  
maintien des espaces - organisation d'événements

☎ 06 41 28 55 17

## COMITÉS DES FÊTES

### COMITÉ DES FÊTES DE PUYLAURENS

| **Présidents - ALBOUY Adrien & GOS Kevin** |

Organisation et gestion des animations  
et des fêtes de Puylaurens

☎ 07 77 94 19 42

✉ cdf.puylaurens@gmail.com

### COMITÉ DES FÊTES DE ARDIALLE

| **Président - LAVAL Jacques** |

Organisation et gestion des animations  
et des fêtes d'Ardialle

☎ 05 63 75 21 69

✉ lavaljacques81@orange.fr

### COMITÉ DES FÊTES DE LABARTHE

| **Président - Pierre GRAS** |

Organisation et gestion des animations  
et des fêtes de Labarthe

☎ 06 31 68 43 92

✉ labarthe81@gmail.com

## ÉDUCATION

### CPEP

| **Présidente - DURAND Emilie** |

Collectif des Parents d'Élèves Puylaurentais (École  
de la Source et collège Jacques Durand)

☎ 06 10 33 57 03

✉ cpepuylaurentais@outlook.fr

### CRÊCHE "LE MANÈGE ENCHANTÉ"

| **Présidentes - SAEZ Martine & GAIGNARD Anne** |

Accueil collectif destiné aux enfants pré-scolaires (0-3 ans)

☎ 05 63 70 21 35

✉ le-manège-enchante458@orange.fr

## FCPE

| **Présidente - ALBIGOT Béatrice** |

Fédération des Conseils des Parents d'Élèves (École de la Source et collège Jacques Durand)

☎ 06 23 15 04 44

✉ cl-fcpe.puylaurens@laposte.net

## APEL

| **Présidente - Marie-Laure Bayrou** |

Association des Parents d'Élèves de l'Enseignement Libre (École Jeanne d'Arc)

☎ 05 63 75 05 09

✉ ecolejeannedarc81700@orange.fr

## OGEC Jeanne D'ARC

| **Présidente - SAUDEZ Cécile** |

Organisme de Gestion de l'Enseignement Catholique

☎ 05 63 75 05 09

✉ ogecpuylaurens81@yahoo.fr

## COMMERCES, ARTISANAT & AGRICULTURE

### FOIRES ET MARCHÉS DE COCAGNE

| **Président - CATALA Didier** |

Promouvoir Foires et Marchés du Tarn et valoriser les Savoir-Faire locaux

☎ 06 77 00 34 74

✉ foiresetmarchesdecocagne@orange.fr

### SYNDICATS DES JEUNES AGRICULTEURS PUYLAURENS - CUQ TOULZA

| **Président - REGIS Christopher** |

Animations, organisation d'événements et de repas, promotion de l'agriculture et de l'élevage tarnais

☎ 06 26 97 83 28

✉ christopher.regis@orange.fr

## UN GOÛT DE COCAGNE

| **Président - REGIS Christopher** |

Organisation de rencontres entre les producteurs locaux et les consommateurs qui souhaitent s'approvisionner en produits fermiers

☎ 05 63 75 43 23

✉ ungotdecocagne@gmail.com

## CULTE & MÉMOIRE

### ASSOCIATION DIOCÉSAINE D'ALBI, PAROISSE NOTRE DAME DE LA VISITATION, SECTEUR PASTORAL PUYLAURENTAIS

| **Président - Père Michel Pignol** |

Répondre aux demandes et attentes religieuses et spirituelles de la vie des habitants

☎ 05 63 75 01 01

✉ paroissedepuylaurens@orange.fr

## FNACA

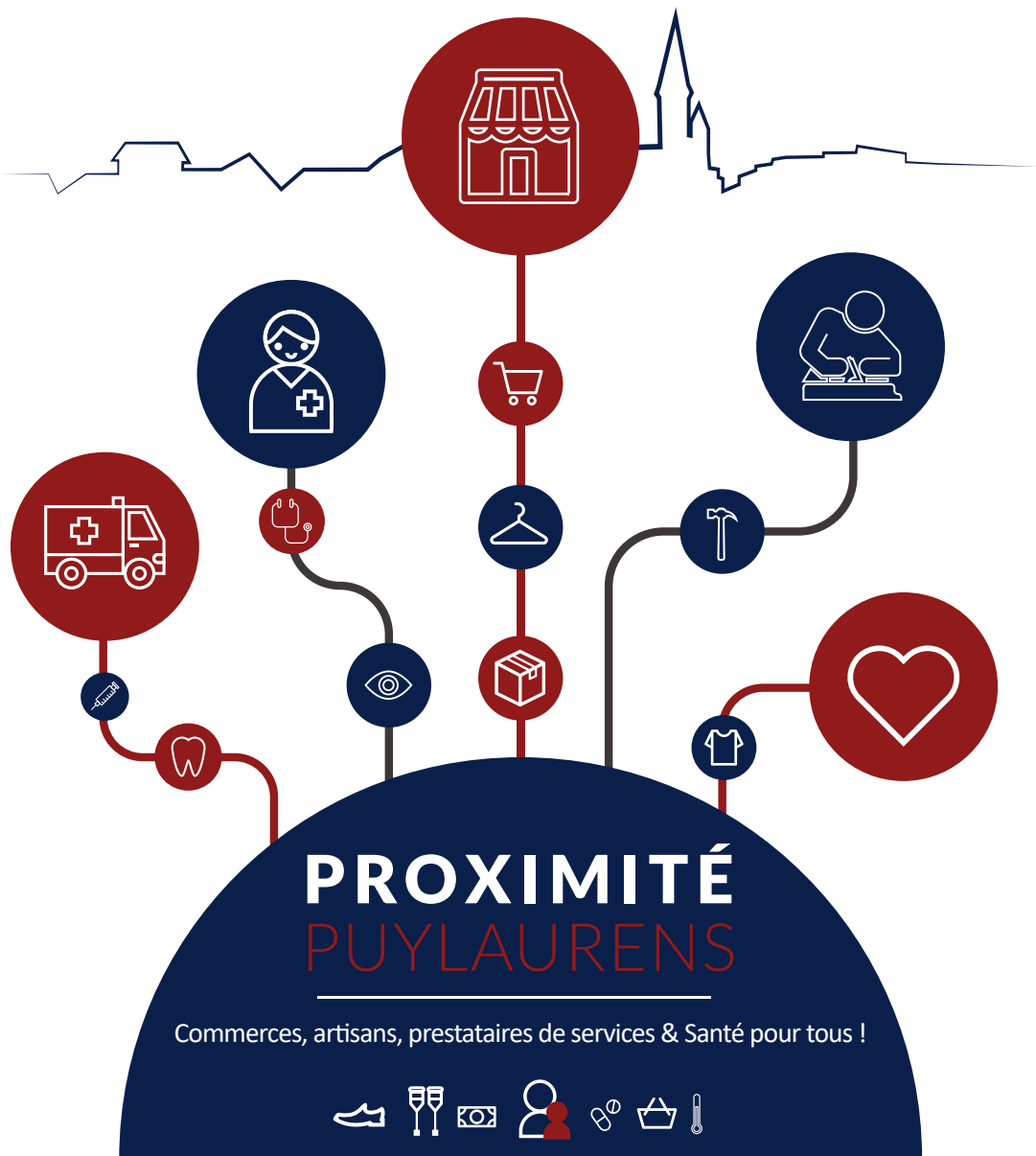
| **Président - MALINGE Ernest** |

Fédération Nationale des Anciens Combattants d'Algérie, Tunisie, Maroc

☎ 05 63 70 60 03

✉ ernest.malinge@orange.fr





## **Je limite mes déplacements en voiture**

Le saviez-vous ? Les petits trajets en voiture coûtent chers. La surconsommation de carburant est forte sur les premiers kilomètres : + 50% de consommation au premier kilomètre, + 25% au deuxième kilomètre. Une astuce ? Pensez au covoiturage et utilisez les transports en commun pour aller à Castres ou à Toulouse.

## **Je veille à utiliser l'eau potable avec justesse**

La ressource est précieuse, préservons là ! Préférez la douche au bain (60 à 80 litres pour une douche de 5mn, 150 à 200 litres pour un bain). Coupez l'eau lorsque vous vous brossez les dents (économie de 6 litres d'eau par minute). Installez une chasse d'eau double commande dans les WC. Réparez un robinet qui goutte, 300 litres peuvent être perdus en une seule journée pour un simple joint usé. Faites tourner le lave-vaisselle ou le lave-linge seulement lorsqu'ils sont pleins. Installez un récupérateur d'eau sous vos gouttières, l'eau de pluie est excellente pour le jardin et ne coûte rien. Paillez vos plantations, cela empêche l'évaporation et garde l'humidité au sol.

## **Je suis attentif à la protection de l'environnement**

Par des gestes simples, nous pouvons tous participer à la préservation et à la mise en valeur de notre patrimoine. Tri sélectif, compostage, gestion raisonnée de l'eau potable, suppression des pesticides, et économie d'énergie : des actions pour protéger notre environnement au quotidien ! Je nettoie le devant de ma maison : balayage des trottoirs, désherbage manuel, je n'encombre pas les espaces publics d'objets divers m'appartenant : cycles, tables, chaises,...

## **J'adhère au principe du « vivre ensemble »**

Origines, religions, cultures, modes de vie... la différence est une source d'enrichissement personnel et au sein d'une société, la diversité doit être respectée. Adhérer au principe du « vivre ensemble » et accepter son prochain quelles que soient sa condition et ses idées est la base de toute vie en communauté.

## **Je suis citoyen de ma ville et participe à la vie publique**

Venez porter aux réunions de quartier vos critiques, vos suggestions, vos idées. Participez aux réunions publiques organisées par la Commune ou par la Communauté de communes. Intégrez des groupes de travail lancés par des commissions municipales. Engagez-vous dans les associations et pour les actions à caractère social ou humanitaire. Soyez curieux des différentes manifestations organisées par la collectivité ou les associations.

## **J'apporte mon aide à ceux qui m'entourent**

Prendre des nouvelles de son voisin âgé, avoir un œil bienveillant sur la maison d'à côté lorsque ses occupants sont partis en vacances font partie des petites attentions du quotidien qui font du bien ! Et il y en a tant d'autres ! Je donne mon bras et guide les personnes qui hésitent à s'engager sur un passage protégé, je parle autour de moi du registre communal des personnes fragiles et isolées, je connais les numéros d'urgence et les utilise à bon escient.

## **Je privilégie le commerce local**

Notre commune offre à ses habitants de réelles possibilités de consommer sur son lieu de vie : commerce local, marchés hebdomadaires, marchés de producteurs, producteurs locaux, ...artisans. Les commerçants animent la ville et permettent des échanges économiques, culturels et sociaux. En priorisant la fréquentation du commerce local dans notre quotidien, nous privilégions aussi des produits de qualité et soutenons les acteurs dans leurs projets.



## **Je suis vigilant aux abords des écoles**

Parce que la sécurité des enfants n'a pas de prix, soyons attentifs à nos comportements aux abords des écoles et des zones d'activités sportives et de loisirs; des stationnements gênants peuvent mettre en danger les enfants. Piétons, cyclistes, automobilistes, ouvrons l'œil et respectons les règles de sécurité.

## **Je fais attention à la sécurité des autres usagers**

La sécurité au sein de l'espace public est l'affaire de tous ! Piétons, prenez garde aux automobilistes et cyclistes qui ne vous voient pas toujours ! Cyclistes, motocyclistes, automobilistes, respectez le code de la route !

## **Je suis courtois et aimable avec les personnes que je rencontre**

Être courtois, c'est un comportement révélateur du respect que l'on porte aux autres. Un sourire, un mot aimable, un geste attentionné sont des postures faciles qui rendent la vie plus heureuse pour tous.

## **Je respecte l'environnement urbain**

Vandalisme, dégradation volontaire du mobilier, tags, plantes arrachées... Stop à l'incivisme ! Préservons la qualité de notre environnement urbain et respectons les équipes qui contribuent à l'entretien des espaces publics. Vous venez de constater une dégradation, faites-en part à la mairie et/ou à la Gendarmerie dans les plus brefs délais.

## **Je contribue à la tranquillité publique**

Le bruit est la nuisance la plus répandue en France. C'est souvent vécu comme une véritable agression contre la santé et facteur de stress. Des réglementations existent, les respecter, c'est s'assurer d'un bien-vivre ensemble dans la durée. Par exemple, les travaux de bricolage ou de jardinage réalisés à l'aide d'outils ou d'appareils susceptibles de causer une gêne pour le voisinage,

sont à effectuer en semaine entre 8h30 et 12h et de 14h30 à 19h30 en semaine, le samedi de 9h à 12h et de 15h à 19h, et le dimanche et les jours fériés entre 10h et 12h.

D'autres petites attentions toutes simples sont aussi à appliquer comme de veiller à ne pas claquer les portières des voitures le soir, réduire le son de son autoradio,... Vous organisez une fête entre amis ou en famille ? Pensez à prévenir votre voisinage. Cette attention permet le plus souvent davantage de compréhension pour une nuisance (faible !) occasionnelle.

## **Je respecte la propreté des espaces publics**

Les poubelles sont pour les déchets, l'espace public pour les habitants et les visiteurs ! Ne pas jeter ses déchets, son chewing-gum, son mégot de cigarette par terre,... Utilisez les poubelles !

Vous promenez votre chien ? Pensez à la « toutounet », disponible sur les places publiques, munissez vous d'un sac et ramassez ses crottes.

## **J'applique les règles d'urbanisme**

L'urbanisation de notre territoire est maîtrisée par un Plan Local d'Urbanisme intercommunal (PLUi). Le Site Patrimonial Remarquable (SPR) est soumis à l'avis de l'Architecte des Bâtiments de France (Zone de Protection du Patrimoine Architectural, Urbain et Paysager (ZPPAUP), Monument historique) et nous devons veiller à l'harmonie de notre patrimoine architectural et paysager.

Pour garder ce cadre privilégié, il est indispensable que tous appliquent les règles d'urbanisme, certes parfois contraignantes, mais toutes liées à la contribution de la qualité de vie et à la valorisation des constructions. Pour tous travaux modifiant l'aspect extérieur de sa maison, au minimum une demande préalable de travaux doit être déposée en Mairie. Un service communal et intercommunal permet à chacun de pouvoir travailler son projet dans le respect de ces règles.



## || LÉGENDE

- |    |                                    |    |                                 |
|----|------------------------------------|----|---------------------------------|
| 1  | AIRES DE PIQUE NIQUE               | 18 | MAISON DES ASSOCIATIONS         |
| 2  | AIRE DE STATIONNEMENT CAMPING CARS | 19 | MAISON DE RETRAITE              |
| 3  | CIMETIÈRE                          | 20 | MÉDIATHÈQUE                     |
| 4  | CRÈCHE                             | 21 | OFFICE DE TOURISME              |
| 5  | COLLÈGE JACQUES DURAND             | 22 | PERCEPTION                      |
| 6  | ÉCOLE MATERNELLE                   | 23 | PISCINE                         |
| 7  | ÉCOLE PRIMAIRE                     | 24 | SALLE FRAYSSE                   |
| 8  | ÉGLISE                             | 25 | SALLE DES FÊTES                 |
| 9  | GENDARMERIE                        | 26 | STADE DE FOOT DE LA BAJOLE      |
| 10 | GYMNASE                            | 27 | STADE DE FOOT DE BAGATELLE      |
| 11 | HALLE DE L'ÉGLISE                  | 28 | STADE DE RUGBY DE LA BAJOLE     |
| 12 | HALLE AUX GRAINS                   | 29 | TABLE D'ORIENTATION             |
| 13 | JARDIN DES REMPARTS                | 30 | TEMPLE                          |
| 14 | LAC DE LA NOUVELLE                 | 31 | TENNIS                          |
| 15 | LA POSTE                           | 32 | TENNIS COUVERT                  |
| 16 | LOTISSEMENT DES PYRÉNÉES           | 33 | ZA LA BAJOLE                    |
| 17 | MAIRIE                             | 34 | ZA DE LA PLAINE DE SAINT MARTIN |





# CENTRE-VILLE

## NUMÉROS UTILES

Ambulances d'ici	05 81 43 46 51 ou 06 23 20 25 42
CAF	0 810 25 81 10
Centre Antipoison	05 61 77 74 47
CPAM	0 811 70 36 46
Gendarmerie de Puylaurens	17 ou 05 63 70 83 00
Hôpital de Castres	05 63 71 63 71
Infirmières	
▪ Cabinet d'infirmières Wild-Mayorgas-Montaner-Marfaing	05 63 70 26 73
▪ Cabinet d'infirmières Darbot-Ourliac-Chartrou	05 63 70 25 62
Mairie de Puylaurens	05 63 75 00 18
Maison du département	05 63 37 68 10
Médecins	
▪ Dr CALMETTES	05 63 75 00 25
▪ Dr MARC	05 63 70 21 56
▪ Cabinet HERNANDEZ-BEZIAT	05 63 75 01 06
Médiathèque municipale	05 63 70 21 32
Météo France	08 10 33 31 81
MSAP	05 67 29 04 06
Pharmacie du Kiosque	05 63 75 00 28
SAMU	15
SAMU social	115
Sapeurs Pompiers	18 ou 112
SOS enfants battus	119
SOS Violences conjugales	39 19
SPA	05 63 36 51 92
Syndicat des Eau de la Montagne Noire - Cuq Toulza	05 63 82 54 82
Syndicat Intercommunal d'Adduction d'Eau du Pas du Sant-Puylaurens	05 63 70 39 54
Taxis d'ici (Puylaurens)	06 23 20 25 42

